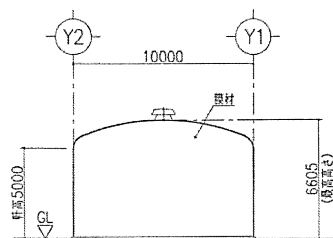
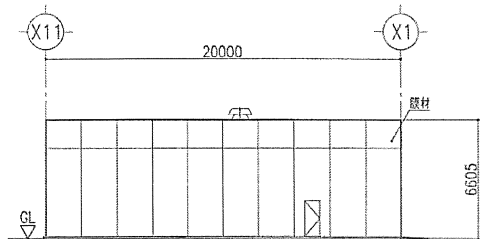


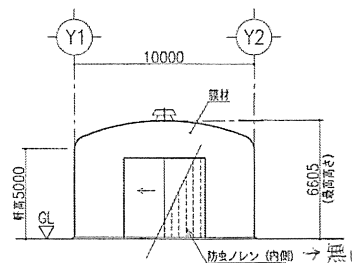
南立面図 S=1/282 (Y1通り)



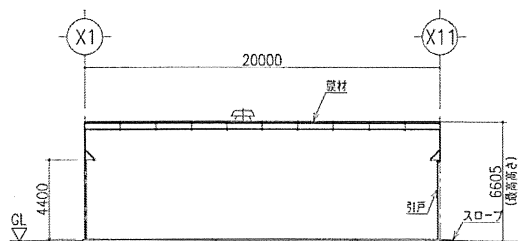
西立面図 S=1/282 (X1通り)



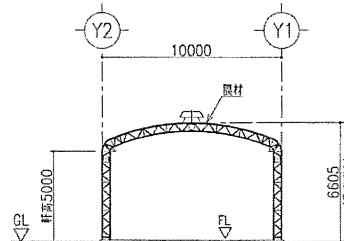
北立面図 S=1/282 (Y2通り)



東立面図 S=1/282 (X11通り)



断面図 S=1/282



断面図 S=1/282

概要	倉庫
建築面積	200.0 M ² 棟数 1 棟
仕様	屋根材 : 鋼材 (クラファテルE-5) 色 (クリームアイボリー)
	壁 材 : 鋼材 (クラファテルE-5) 色 (クリームアイボリー)
	軒部採光板 (色) 材 色 :
内装	(色) 有 鋼材 :
庇 (張面)	(色) 有
換気扇	無 (種) (自然換気、初 v. 400 φ. 1 台)
照明	
特記 (注記)	引戸内側 防虫ノレン設置 (防虫オレング) → 無し 土留床 120 (ワイヤメッシュ) 本入口 100Vコンセント 2基 換気扇 防虫網+スライド網

* 本テント倉庫は国土交通省告示667号により設計基準風速を80%に低減しています。の表記を上図指示位置に表示すること。

1級建築士 (大臣) 登録第242899号 野口 明裕

品目	記号	数量	単位	材料名	仕様	備注
鋼材	STK400 STHR400 SS400				強度 : F _{0.2} = 18 N/mm ² 以上	
鋼材					鋼材色 :	
鋼材					防虫網 :	
鋼材					鋼材色 :	
鋼材					鋼材色 :	
鋼材					鋼材色 :	
鋼材					鋼材色 :	
鋼材					鋼材色 :	
鋼材					鋼材色 :	
鋼材					鋼材色 :	

MakMax
太陽工業株式会社
一級建築士事務所・日本鋼構造協会正会員

施工種別	倉庫	設計者	野口 明裕	設計規模	V ₀ = 30 (28) m/sec	工事名称	
設計者		設計規模	800 N/m ² (表側・組)	設計者		設計者	
設計者		設計者		設計者	S=1/282	設計者	
設計者		設計者		設計者		設計者	
設計者		設計者		設計者		設計者	
設計者		設計者		設計者		設計者	
設計者		設計者		設計者		設計者	
設計者		設計者		設計者		設計者	
設計者		設計者		設計者		設計者	
設計者		設計者		設計者		設計者	