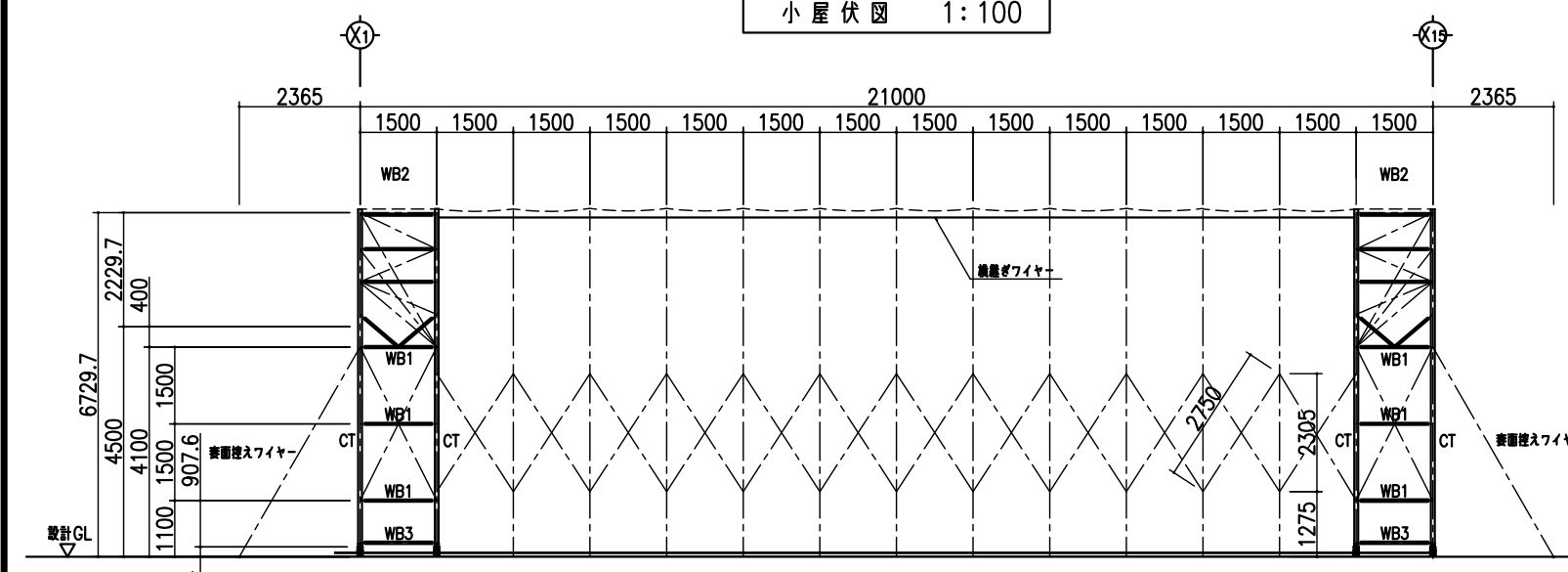
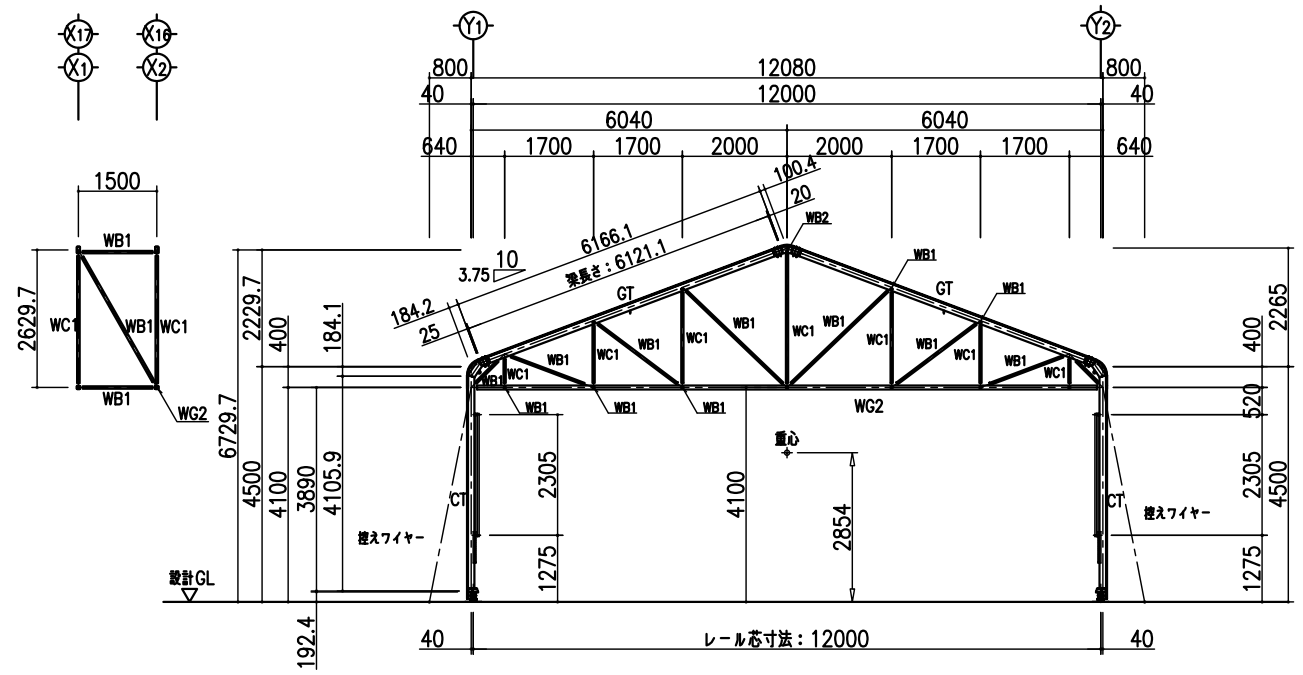


小屋伏図 1:100

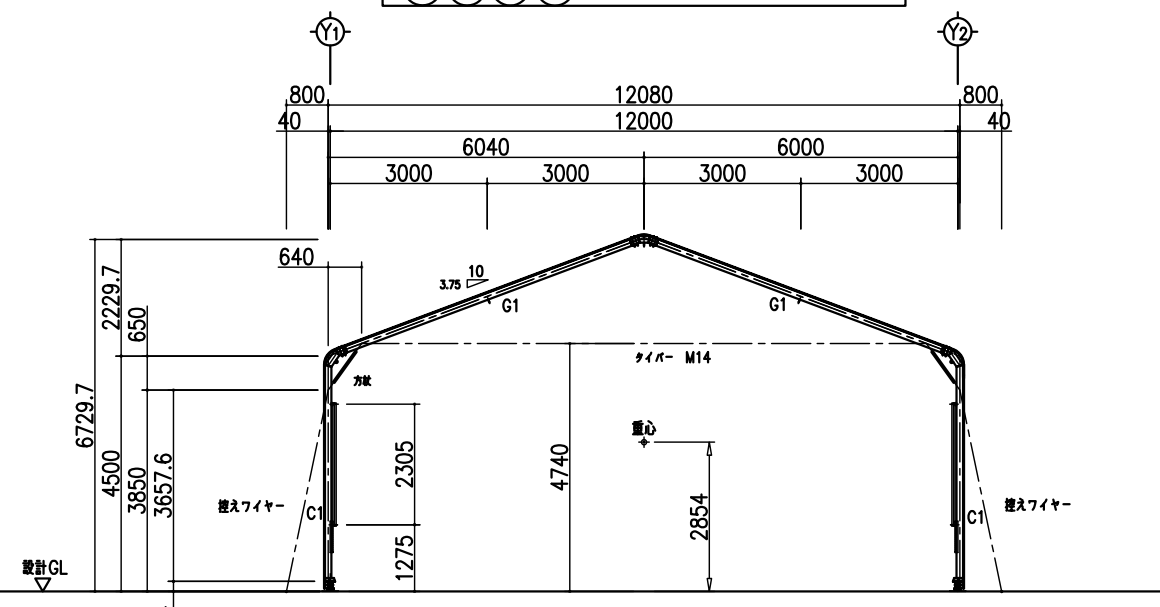


軸組図 1:100

C1	主架構柱	□-125×75×2.3t	STKR400	BC	肩口補強材	P-34.0φ×2.3t	STK400
G1	主架構梁	□-125×75×2.3t	STKR400	X	Xバー	□-60×30×2.3t	STKR400
CT	主架構柱(表面)	□-125×75×2.3t	STKR400				
GT	主架構梁(表面)	□-125×75×2.3t	STKR400				
WC1	鉛直材	P-48.6φ×2.3t	STK400	タイバー		建築用プレースM14(ターンバックル付)	
WB1	水平材・斜材	P-48.6φ×2.3t	STK400	表面 壁プレース		建築用プレースM14(ターンバックル付)	
WB2	面内斜材(下部)	P-48.6φ×2.3t	STK400	控えワイヤー		ワイヤーロープ 6×19-9φ	
WB3	水平材	□-75×45×2.3t	STKR400	表面控えワイヤー		ワイヤーロープ 6×19-9φ	
WG2	水平梁	□-75×75×2.3t	STKR400	横断ぎワイヤー		ワイヤーロープ 6×19-6φ	



(X1)(X2)(X14)(X15) 通り 軸組図 1:100



(X3)~(X13) 通り 軸組図 1:100

日付	記号	訂正者	検閲者	仕様	材料名	材料色	塗料	塗料色	中塗り	上塗り
				仕様 : STK400 STKR400 SS400 基準 : Fc=18 N/mm ² 以上						

Mak/Max
 太陽工業株式会社
 一級建築士事務所・日本鋼構造協会正会員

施工種	発行者	設計風速	24 m/sec	工事名称	アルジャバ A-21 基本図 (一般地仕様)
受領者		設計積雪荷重	600 N/m ² (長期・短期)	図面内容	小屋伏図・立面図・軸組図
検閲者	設計者	縮尺	1:100	作成年月日	2016.05.30
	Kotani	検閲者		施工No.	
				設計番号	*