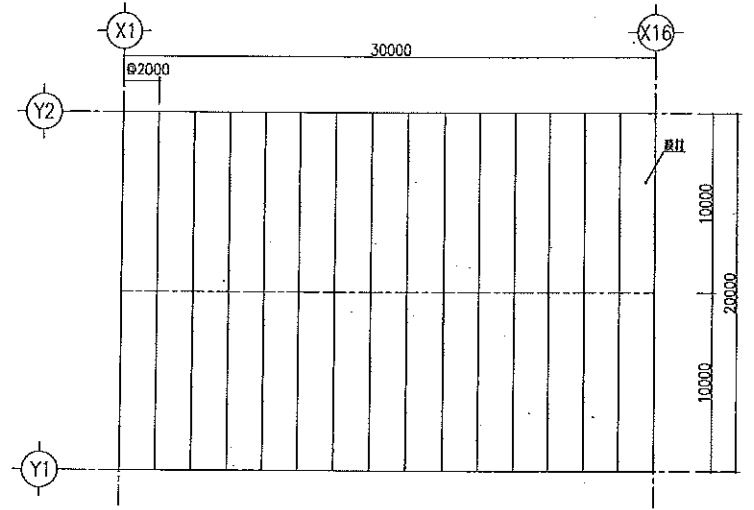
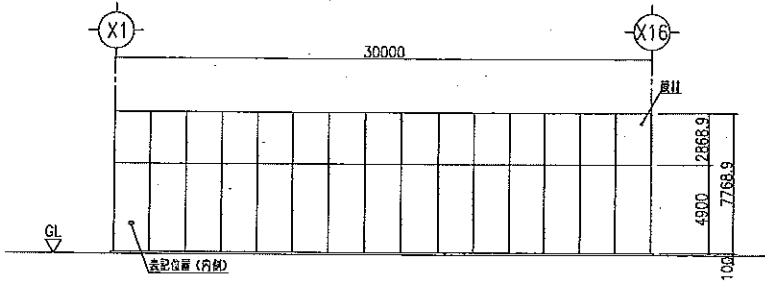


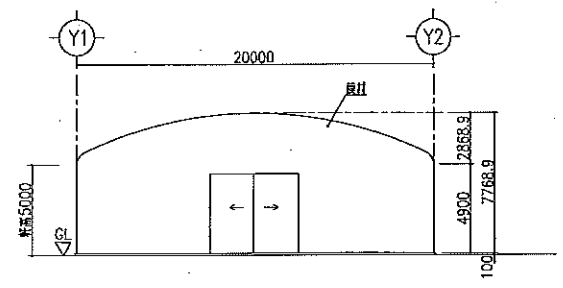
概略	品名	数量
建築面積	600 M ²	棟数 1 棟
仕様	屋根材：屋根材 () 色 ()	
	窓枠：窓枠 () 色 ()	
	軒天：軒天 L () 色 ()	
	白黒 () 色 屋根材 ()	
柱 (鋼製)	② 有	
鉄骨脚	② 有 (屋根、 窓、 V、 ④、 合)	
説明		
特記 (注記)	狭幅等寸引戸 (25m x 高4.4m) 2ヶ所	



屋根伏図 S=1/200



立面図 S=1/200



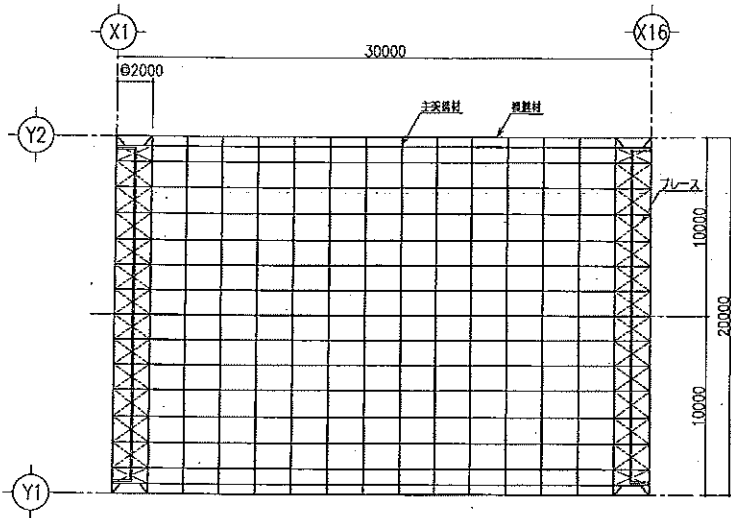
立面図 S=1/200

* 本ナント計画は国土交通省告示667号により設計基準風速を80%に減算しています。*
の表記を上図標示位置に表示すること。

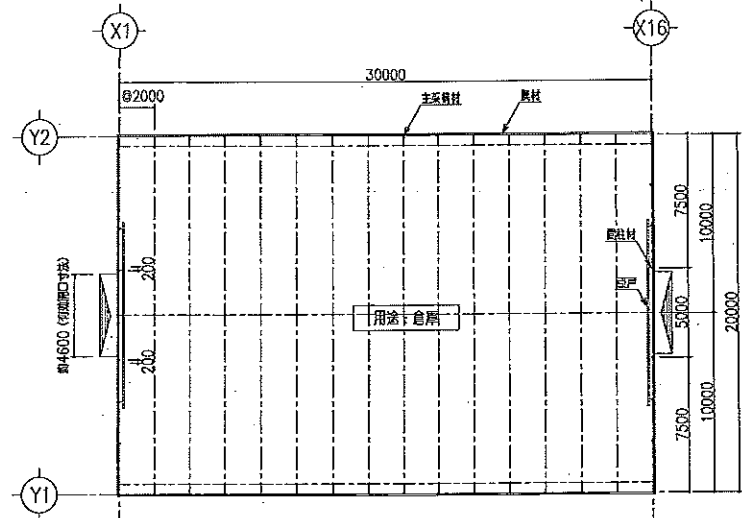
FIX-K-20

品名	数量	仕様	材料	規格	単位	備考	工事名	設計者	設計規模	34(28) m/sec 600 N/m ² (風速・②)	工事内容	(株) デボレント FIX-K2(20x30)製品納入
品名	数量	仕様	材料	規格	単位	備考	工事名	設計者	設計規模	600 N/m ² (風速・②)	工事内容	屋根伏図・立面図
品名	数量	仕様	材料	規格	単位	備考	工事名	設計者	設計規模	S=1/200	工事内容	
品名	数量	仕様	材料	規格	単位	備考	工事名	設計者	設計規模	2011.09.17	工事内容	
品名	数量	仕様	材料	規格	単位	備考	工事名	設計者	設計規模		工事内容	
品名	数量	仕様	材料	規格	単位	備考	工事名	設計者	設計規模		工事内容	

MakMax
太陽工業株式会社
一級建築士事務所・日本建築協会の正会員



小屋伏図 S=1/200



平面図 S=1/200

FIX-K-20

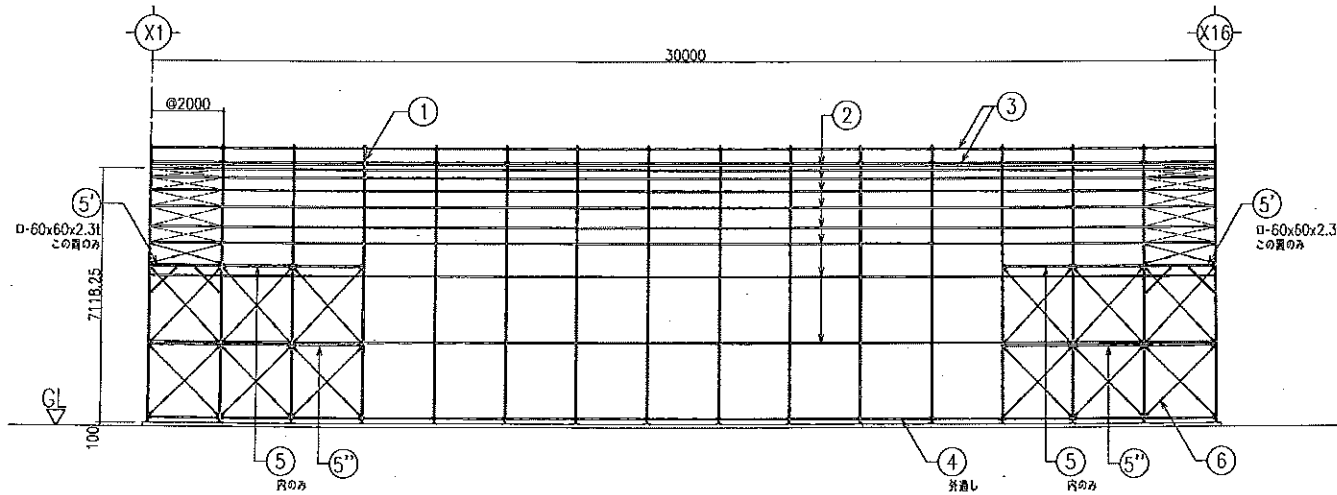
品名	仕様	数量	単位
主梁	STK400 STK400 SS400		
副柱			
トラス			
用漆			
倉庫			
上蓋			

Makmax
太陽工業株式会社
一般社団法人 日本鋼鉄建設協会正会員

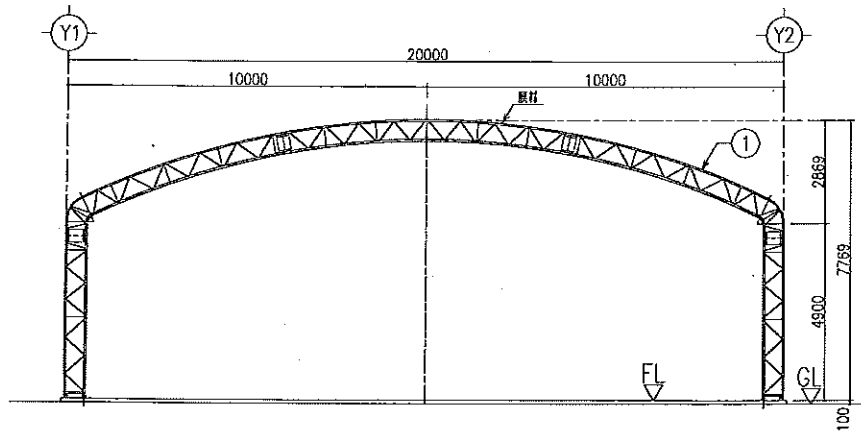
設計者	34(28) m/sec 600 N/m ² (風速・雪積)	工事名	(株) フォレント FIX-K2(20x30)板鉄納入
構造	S=1/200	棟名	小屋伏図・平面図
設計年月日	2011.09.17	図番	FH11T090-01C
設計者		枚数	3 / 8

MEMBER LIST

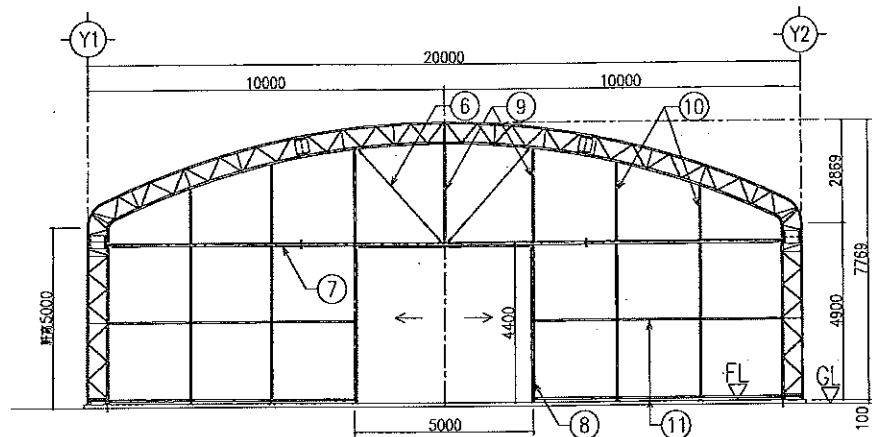
NO.	名称	部材	材質
①	主梁材	外P-48.6φ×2.3t 内P-60.5φ×2.3t, D=550 ウチス RB-19φ, θ=45°	STK400 STK400 SS400
②	横梁材	L-45×45×3t	MSM-HK400
③	横梁材	2Ps-42.7φ×2.3t	STK400
④	横梁材	P-42.7φ×2.3t	STK400
⑤	横梁材	P-60.5φ×2.3t	STK400
⑥	横梁材	□-60×60×2.3t	STKR400
⑦	横梁材	P-42.7φ×2.3t	STK400
⑧	ブレース	M12 (T.B付き)	SNR400B
⑨	水平梁材	2□s-100×100×2.3t, D=1000 ウチス L-50×50×6t, θ=45°	STKR400 SS400
⑩	隅柱材	□-100×50×2.3t	STKR400
⑪	束材	□-60×60×1.6t	STKR400
⑫	束材	□-50×50×1.6t	STKR400
⑬	隅柱材	□-50×50×1.6t	STKR400



軸組図 S=1/100 (Y1通り)



断面図 S=1/100 (X2~X15通り)



軸組図 S=1/100 (X1,X16通り)

FIX-K-20

品名	数量	仕様書	標準書	単位	重量	備考
主梁材						材質: STK400 STKR400 SS400 高: Fe=18N/mm ² 以上
横梁材						材質: MSN-HK400
ブレース						材質: SNR400B
隅柱材						材質: STKR400
束材						材質: STKR400
水平梁材						材質: STKR400 SS400
その他						
計						

MakMax

太陽工業株式会社

一般建築士事務所・日本建築協会正会員

設計者	設計日	設計場所	設計内容	設計者	設計日	設計場所	設計内容
設計者	設計日	設計場所	設計内容	設計者	設計日	設計場所	設計内容
設計者	設計日	設計場所	設計内容	設計者	設計日	設計場所	設計内容

設計者: 34(28) 12/acc
設計日: 600 No.2 (表紙・表紙)
設計場所: S=1/100
設計内容: (株)デボレント FIX-K2(20x30)製品納入
設計者: 船橋図・メンバーリスト
設計日: 2011.09.17
設計場所: FH11T090-01C
設計内容: 4/8