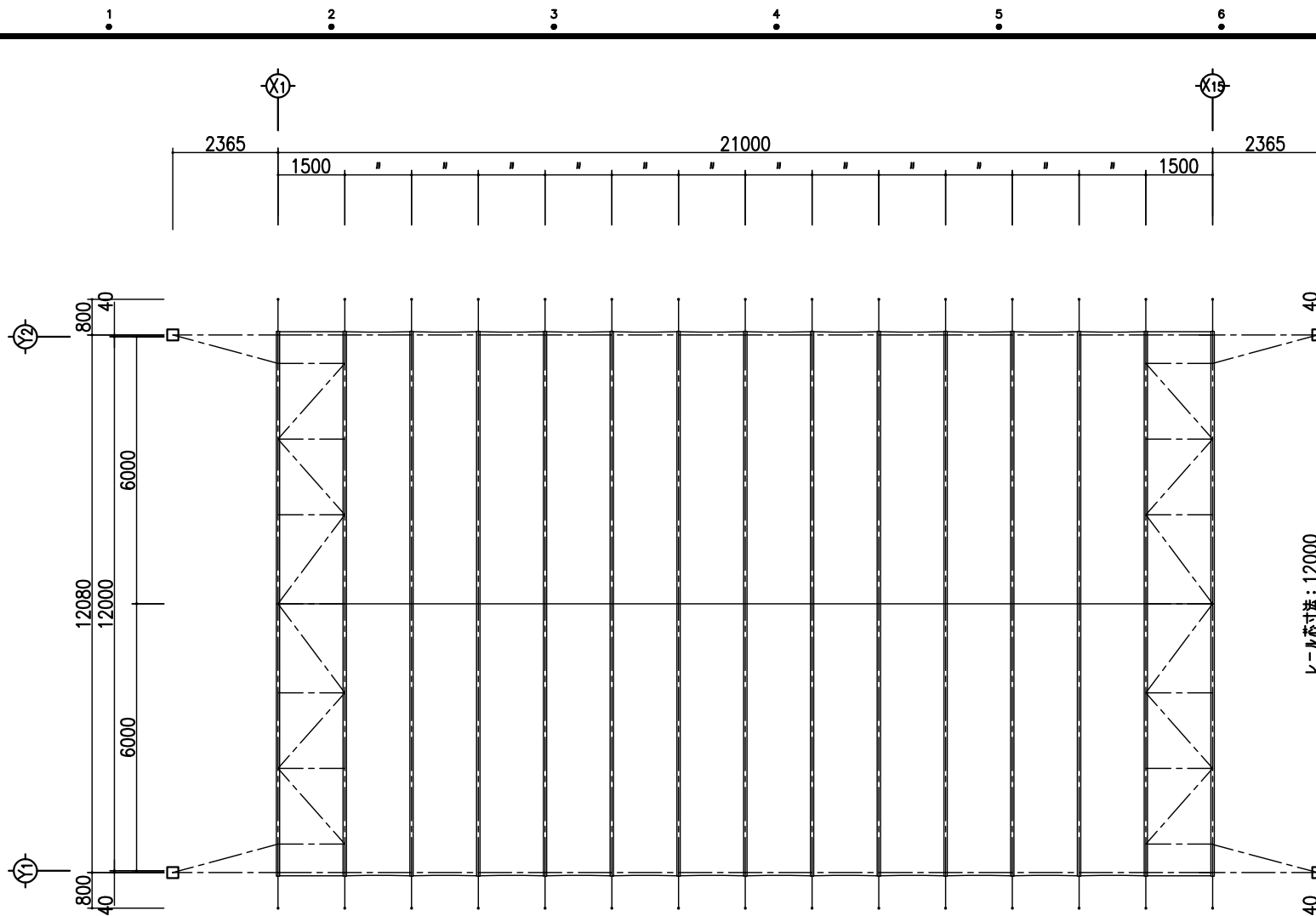
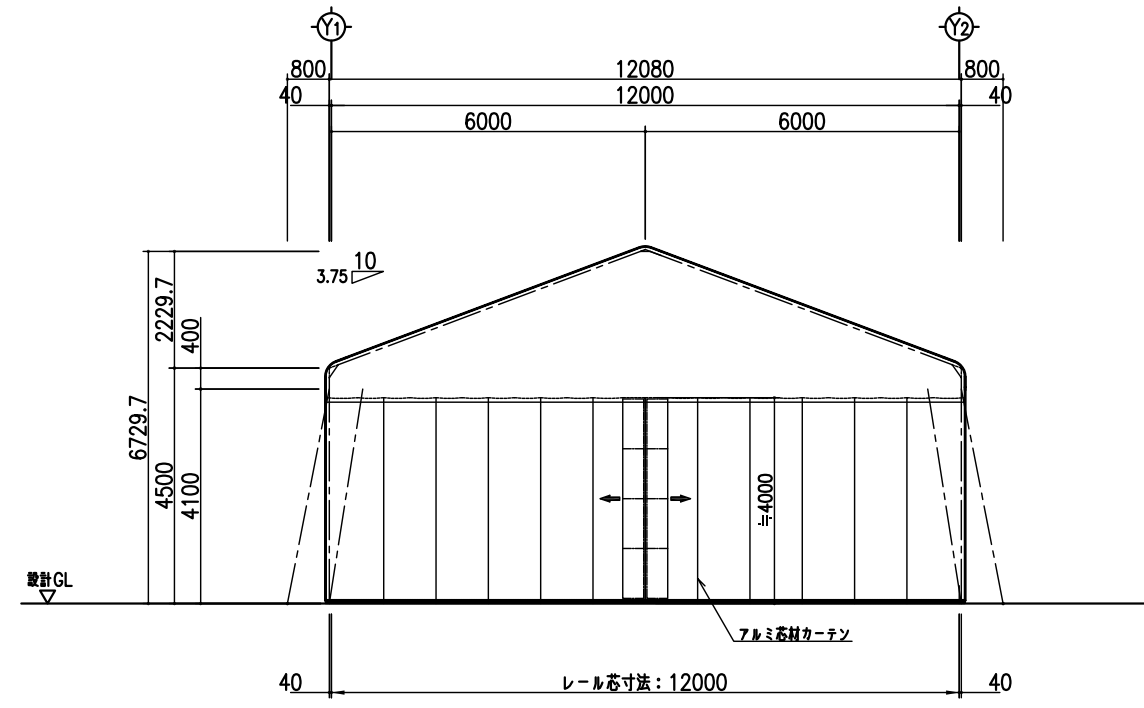


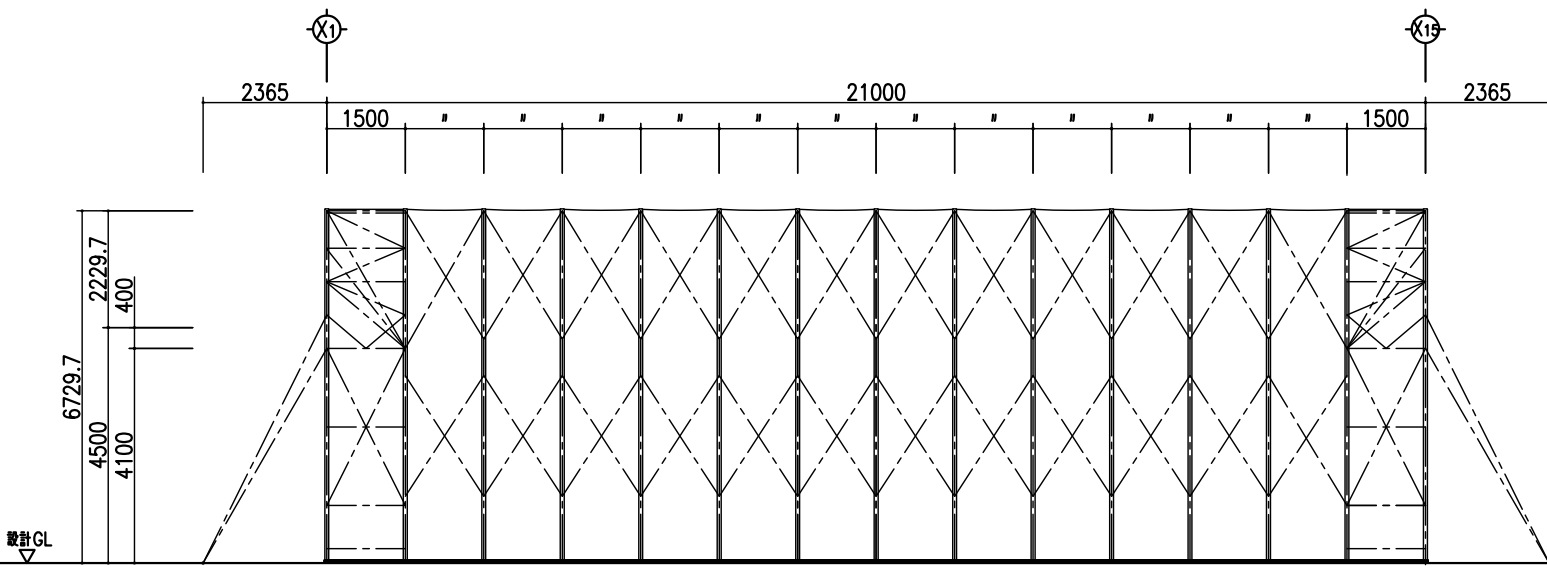
仕様	ALJYABARA AS-21
建築面積	253.68 m <sup>2</sup>
膜材: 屋根・壁	ポリエステル
膜色: 屋根・壁	ホワイト
妻面	アルミ芯材カーテン



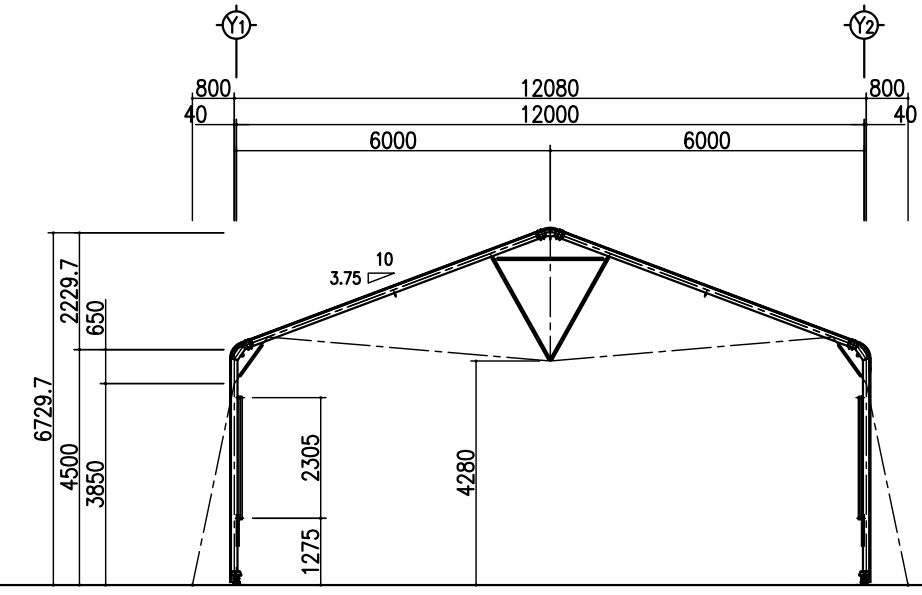
平面図 1:100



立面図 1:100



立面図 1:100



断面図 1:100

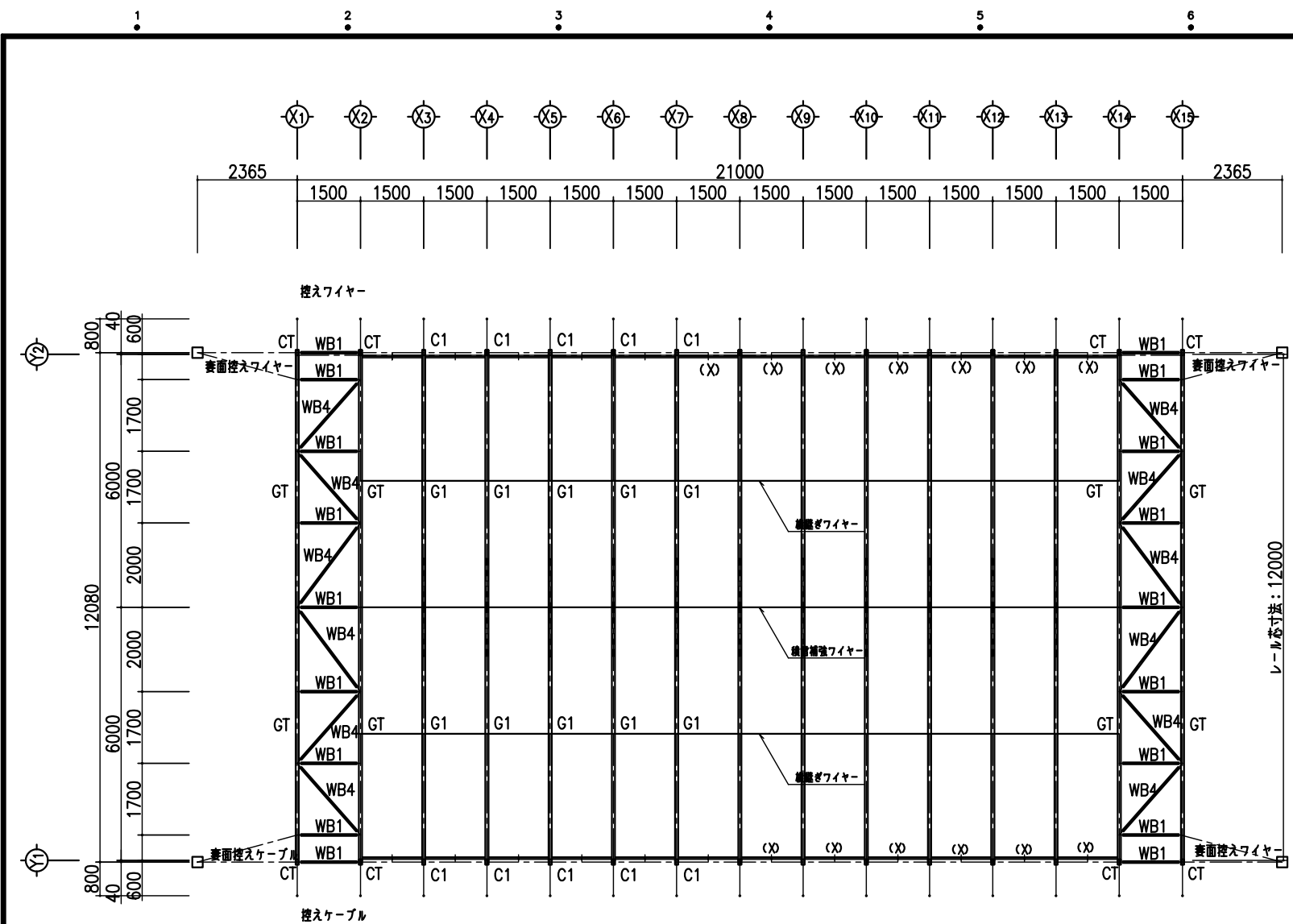
日付	記号	訂正者	検閲者

株式会社 デポレント

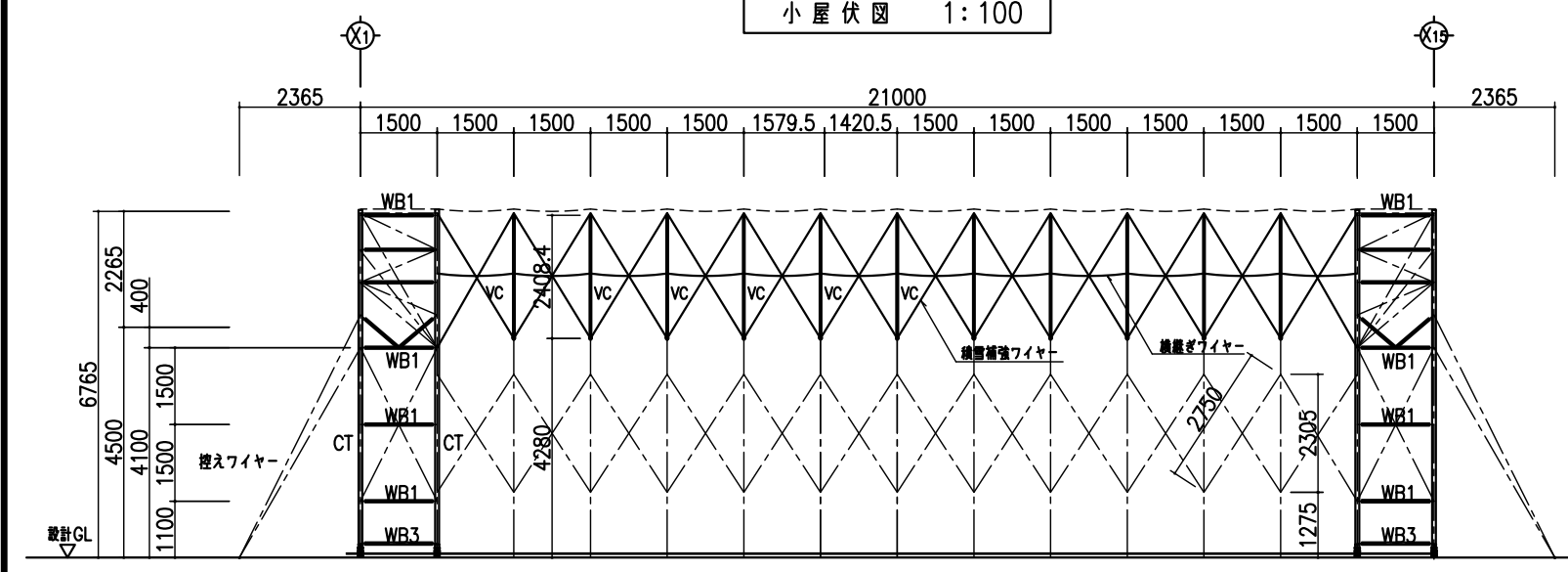
**MakMax**  
 太陽工業株式会社  
 一級建築士事務所・日本鋼構造協会正会員

施工種	発行者	設計風速	24 m/sec
受発者	設計積雪荷重	設計積雪荷重	1100 N/m <sup>2</sup> (長期・短期)
積固者	設計者	縮尺	1:100
	Kotani	作成年月日	2016.07.21
		加工No.	

工事名称	ALJABARA AS-21 意匠図 (耐積雪仕様)
図面内容	平面図・立面図・断面図
設計番号	*
1 / 2	

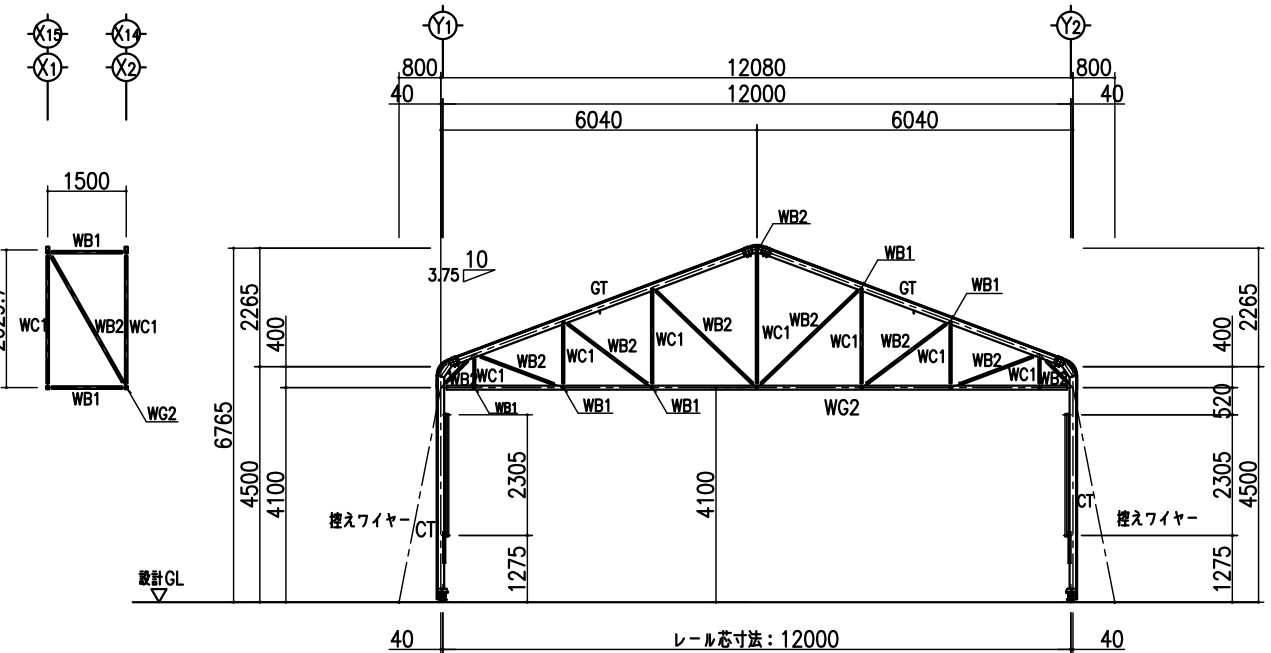


小屋伏図 1:100

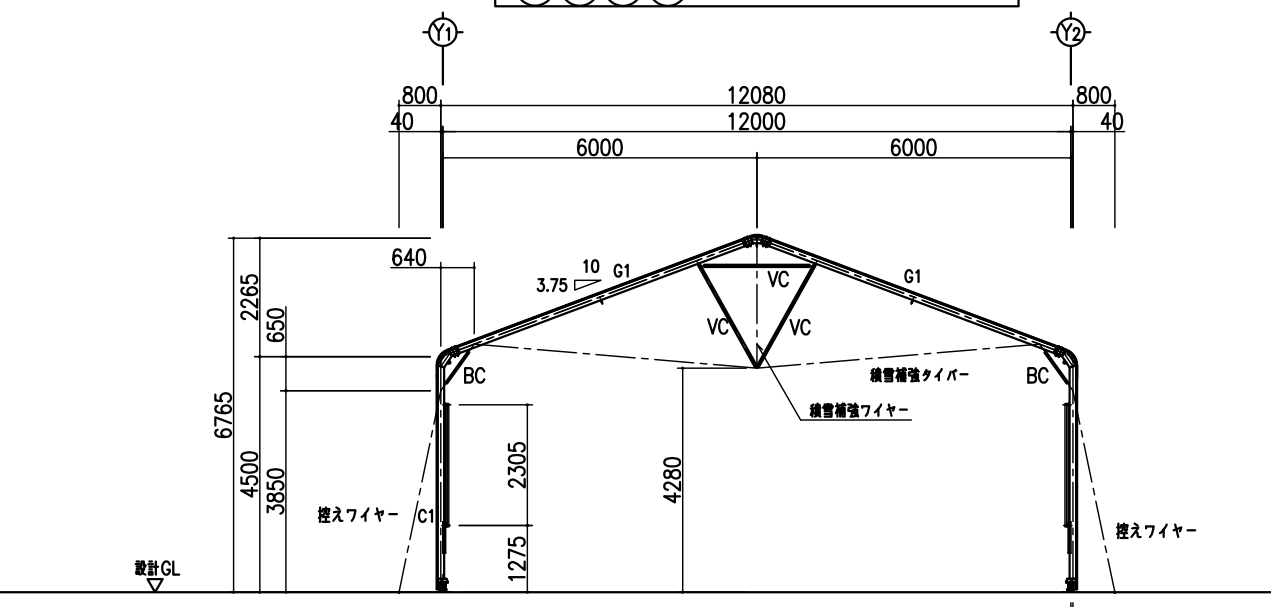


軸組図 1:100

C1	主架構柱	φ-125×75×2.3t	STKR400	BC	開口補強材	P-34.0φ×2.3t	STK400
G1	主架構梁	φ-125×75×2.3t	STKR400	X	Xバー	φ-60×30×2.3t	STKR400
CT	主架構柱(表面)	φ-125×75×2.3t	STKR400	VC	積雪補強材	P-48.6φ×3.2t	STK400
GT	主架構梁(表面)	φ-125×75×2.3t	STKR400		積雪補強タイバー	建築用プレスM12(ターンバックル付)	
WC1	鉛直材	P-48.6φ×2.3t	STK400		表面壁プレス	建築用プレスM14(ターンバックル付)	
WB1	水平材	P-48.6φ×2.3t	STK400		控えワイヤー	ワイヤーロープ 6×19-9φ	
WB2	斜材	P-48.6φ×2.3t	STK400		表面控えワイヤー	ワイヤーロープ 6×19-9φ	
WB3	水平材	φ-75×45×2.3t	STKR400		積雪補強ワイヤー	ワイヤーロープ 6×19-9φ	
WB4	面内斜材	P-48.6φ×2.3t	STK400		横壁ワイヤー	ワイヤーロープ 6×19-6φ	
WG2	陸梁	φ-75×75×2.3t	STKR400		アルミ芯材カーテン	先端芯材: 2φ-50×50×2.3t D=400 一般芯材: アルミ芯材 55型 φ=1000	



(X1)(X2)(X14)(X15) 通り 軸組図 1:100



(X3)~(X13) 通り 軸組図 1:100

日付	記号	訂正者	検閲者

株式会社 デポレント

**MakMax**  
太陽工業株式会社  
一級建築士事務所・日本鋼構造協会正会員

施工種	興行種	設計風速	24 m/sec	工事名称	ALJABARA AS-21 構造図 (耐積雪仕様)
受領者		設計積雪荷重	1100 N/m <sup>2</sup> (長期・短期)	図面内容	小屋伏図・軸組図
検閲者	設計者	縮尺	1:100	作成年月日	2016.07.21
	製図者	製図者		製図No.	
	Kotani			設計番号	*

2	2
---	---