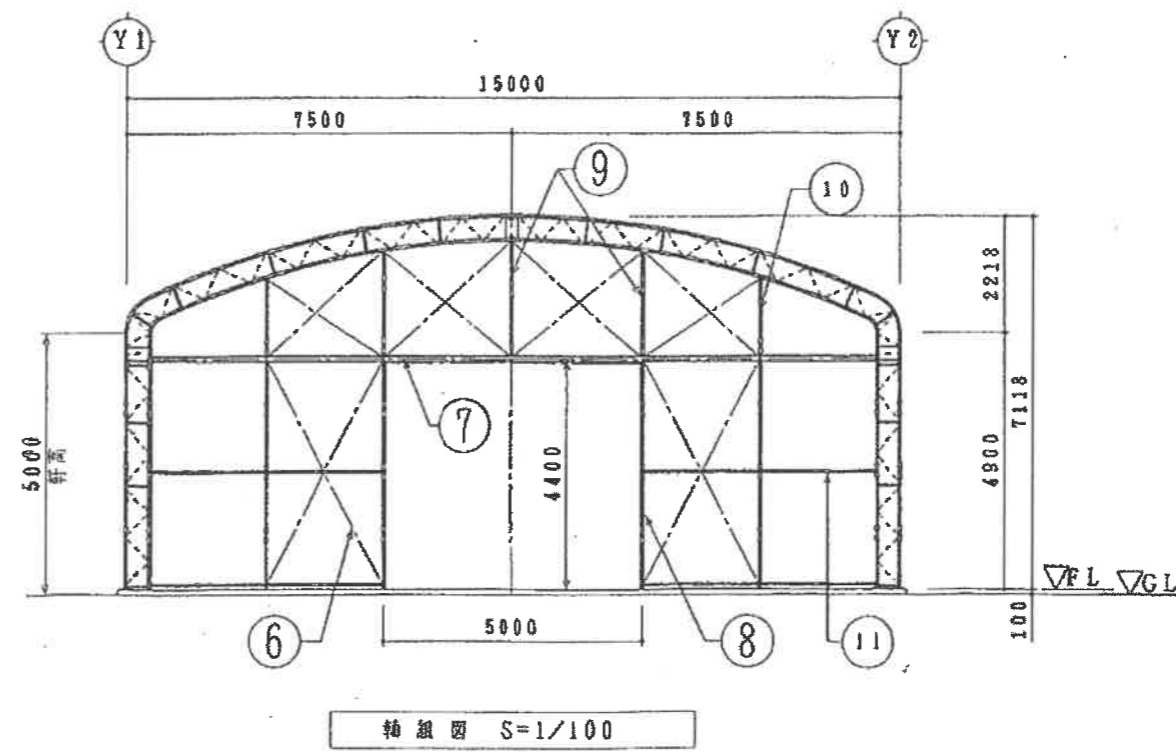
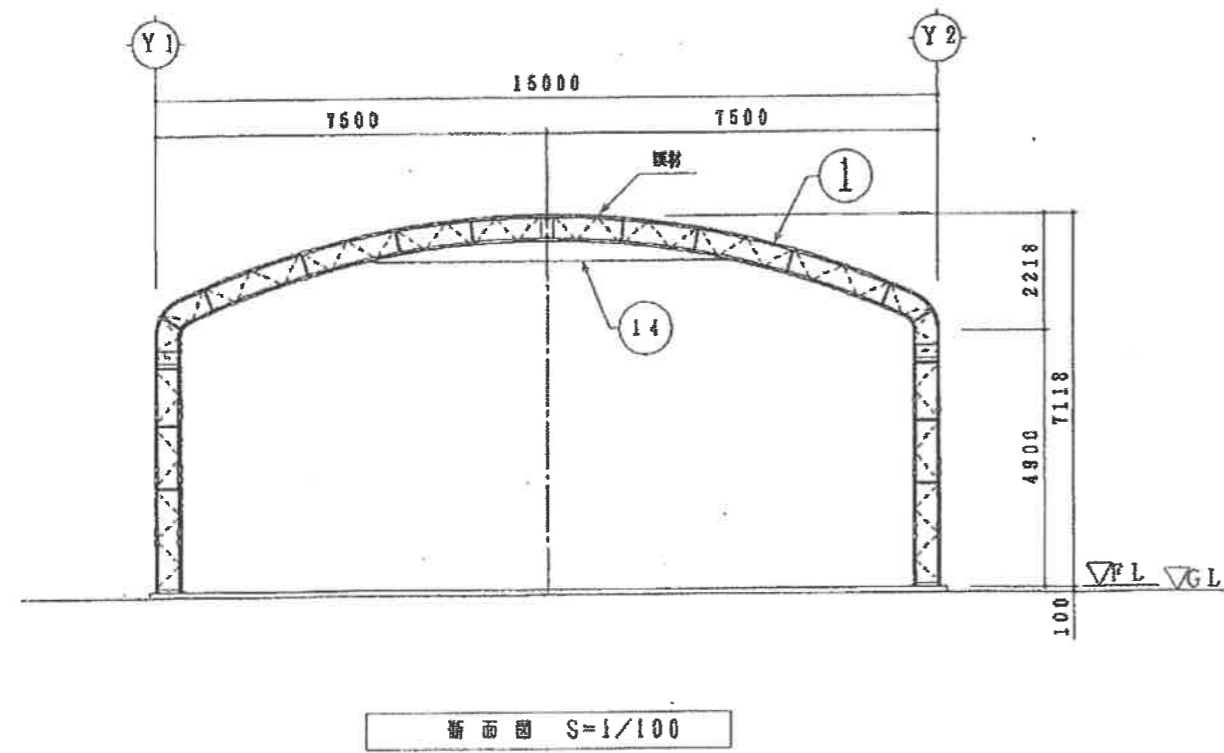
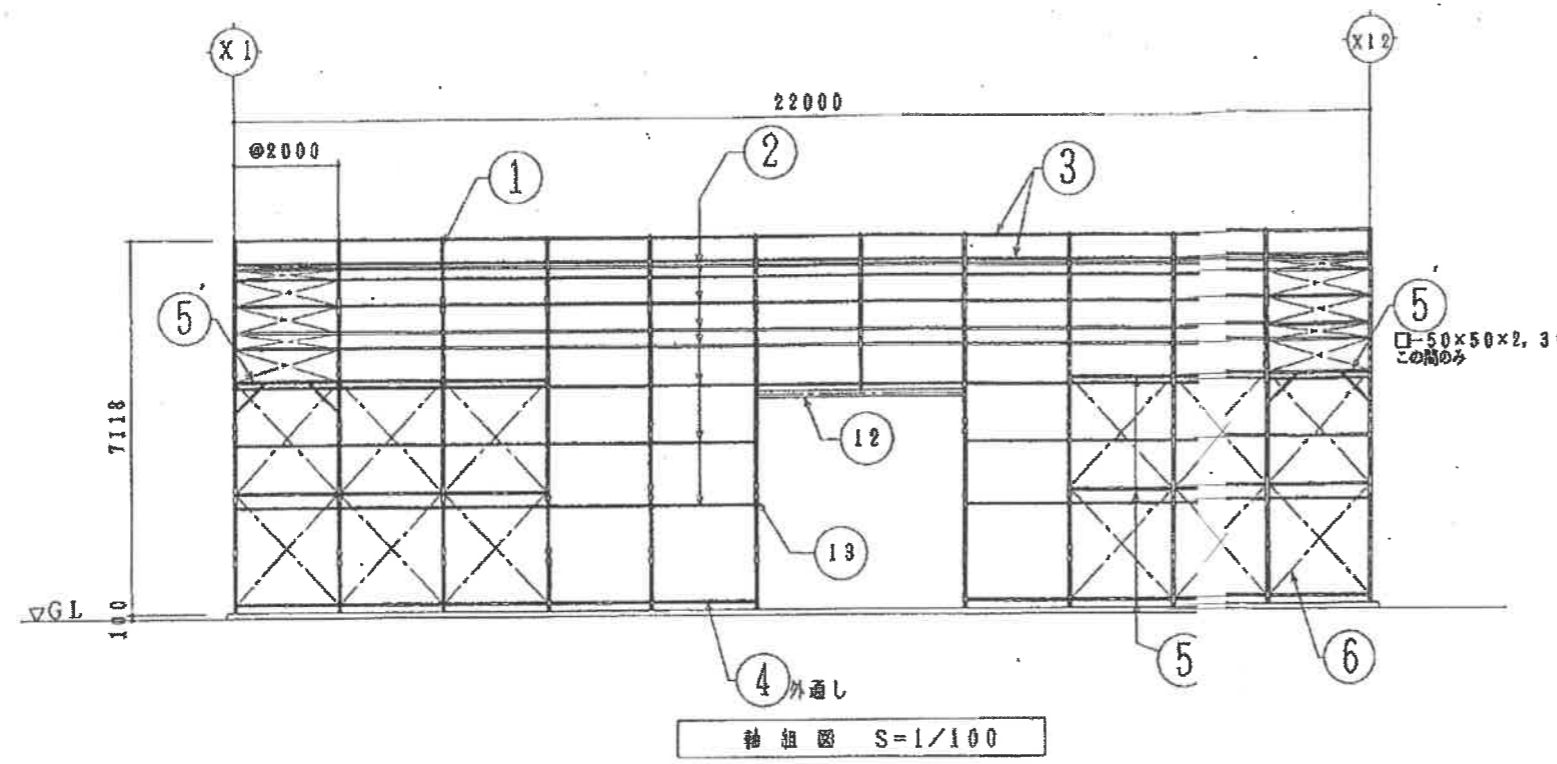


MEMBER LIST

NO	名称	部材	材質
①	主架材	2Ps-42.7φ×2.3t ラチスP-21.7φ×1.9t, θ=45°	STK400 STK400
②	横継材	L-40×40×3t	SS400
③	横継材	上P-42.7φ×2.3t 下P-34.0φ×2.3t	STK400
④	横継材	P-42.7φ×2.3t	STK400
⑤	横継材	P-48.6φ×2.3t	STK400
⑥	ブレース	M12	SS400
⑦	水平梁	外□-100×100×2.3t 内□-60×60×2.3t, D=600 ラチスP-27.2φ×1.9t, θ=45°	STKR400 STK400
⑧	間柱材	□-100×50×2.3t	STKR400
⑨	束材	□-60×60×1.6t	STKR400
⑩	束材	□-50×50×1.6t	STKR400
⑪	網縁材	□-50×50×1.6t	STKR400
⑫	水平梁	2□-125×75×2.3t ラチスP-21.7φ×1.9t, θ=30°	STKR400 STK400
⑬	間柱材	2□-50×50×2.3t ラチスP-21.7φ×1.9t, θ=45°	STKR400 STK400
⑭	タイロッド	M12	SS400



FIX-G-15

日付	記号	訂正者	承認者	原 則	注 意
▽	/	-	-	規格名:	材料色:
▽	/	-	-	塗 装:	塗 料:
▽	/	-	-	中塗り:	上塗り:

Ma Max
 太陽工業株式会社
 一般建設士事務所 本県建設協会正会員

施工図	発行年	設計風速	38 m/sec	工事名称
年 月 日	設計積雪荷重	60 kg/m ² (表用)	図面内容	軸組図・メンバーリスト
承認者	縮 尺	S=1/100	設計番号	FH970200-01C
検閲者	製図者	作成年月日	1997年 12月 15日	3 / 12
小寺	飯田 (協)	施工No.		TAIYO KOGYO CORPORATION