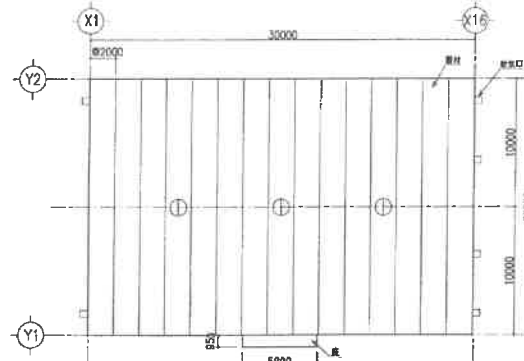


平面図 S=1/200

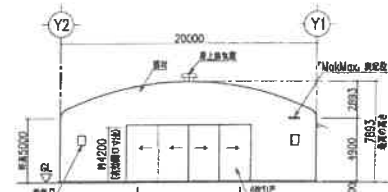


屋根状図 S=1/200

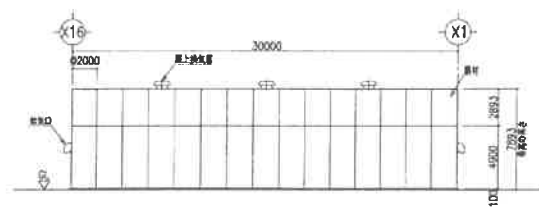
概要	FDX-K-20 (60S)
総床面積	600 m ² (棟数 1 棟)
仕様	屋根葺: 鋼材 (クワパルC-5 及 SF (SMR-5B)) e () 壁 葺: 鋼材 (クワパルC-5 及 SF (SMR-5B)) e () 内装 (色): 鋼材 (ラジックラクロス)
柱 (断面)	角 鋼
換気扇	換気扇 (換気機、3機 200V、500e、3e)
設備	
仕様	屋根引戸 (巾 8.0m×高 4.2m) 1ヶ所 側面引戸 (巾 4.5m×高 4.0m) 1ヶ所 総引戸 (巾 0.5m×高 0.5m) 6ヶ所 LED 8ヶ 防犯照明 (防犯照明・消火器具・巻揚火災報知機)
面積表式	
	建屋 面積 20×30 = 600.00m ² 屋根床面積 20×30 = 600.00m ²
有効積 有効積率	1/30 有効積 600.00m ²
歩留面積	600.00×1/30 = 20.00m ²
歩留積率	8.0×4.2×1+4.5×4.0×6+ =51.60m ²
歩留	51.60m ² > 20.00m ² OK (建築物)



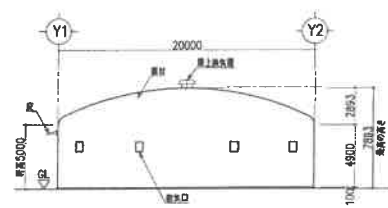
立面図 S=1/200 (Y1通り)



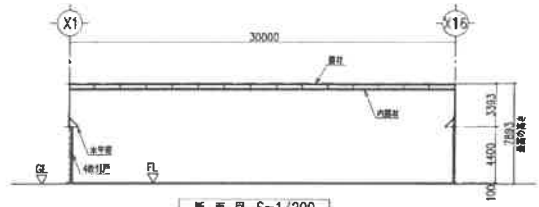
立面図 S=1/200 (X1通り)



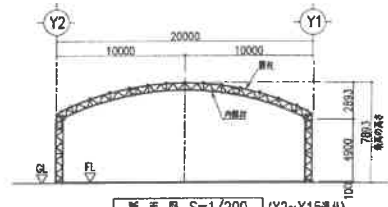
立面図 S=1/200 (Y2通り)



立面図 S=1/200 (X16通り)

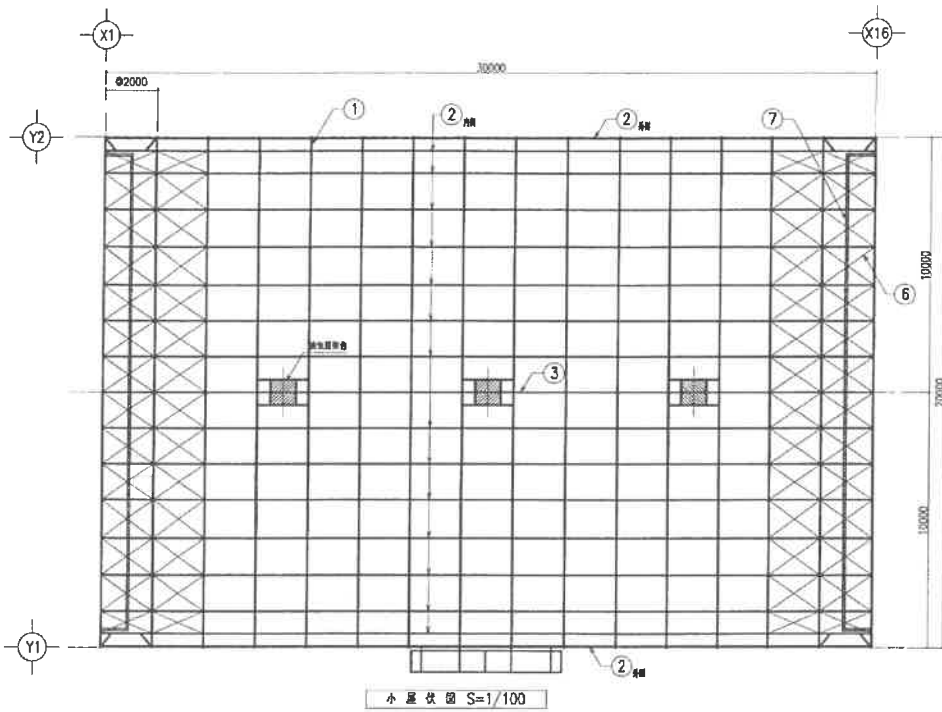


断面図 S=1/200



断面図 S=1/200 (X2~X15通り)

発注者名	社名	工事関係者以外への提供を禁ずる
発注者名	代表者名	印 日 年
図 号	図 名	版 次
00	00	00
00	00	00



MEMBER LIST

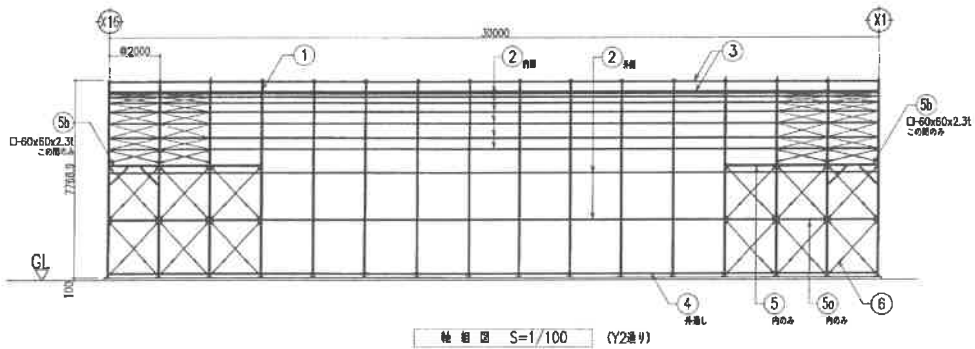
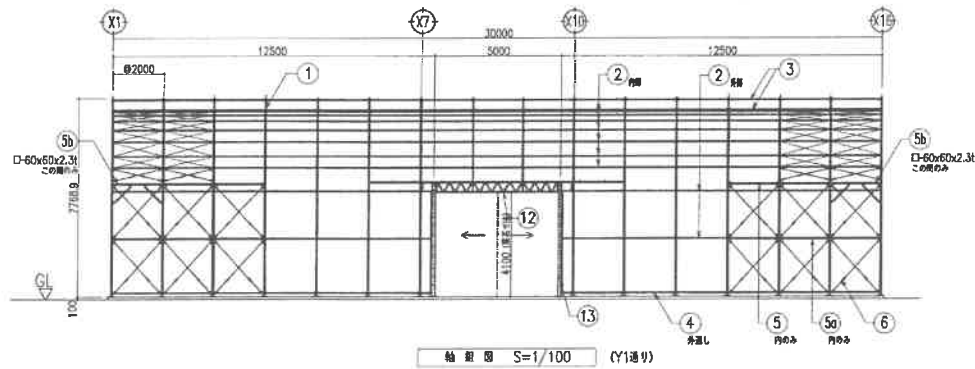
NO.	名 称	部 材	材 質
①	主梁材	外P-48.6φ×3.2t	STK400
		内P-60.5φ×3.2t, D=550	STK400
		ラチス1 P-27.2φ×1.9t, θ=45°	STK400
		ラチス2 P-21.7φ×1.9t, θ=45°	STK400
②	横座材	L-45×45×3t	MSW-HK400
③	横座材	上P-42.7φ×2.3t	STK400
		下P-42.7φ×2.3t	STK400
④	横座材	P-42.7φ×2.3t	STK400
⑤	横座材	P-60.5φ×2.3t	STK400
⑥	横座材	P-42.7φ×2.3t	STK400
⑦	横座材	□-60×60×2.3t	STKR400
⑧	ブレース	M12 (T.8付き)	SNR400B
⑨	水平梁材	2□8-100×100×2.3t, D=1000	STKR400
		ラチスP-42.7φ×2.3t, θ=45°	STK400
⑩	間柱材	□-100×50×2.3t	STKR400
⑪	間柱材	□-100×100×2.3t	STKR400
⑫	梁材	□-60×60×1.6t	STKR400
⑬	梁材	□-60×60×2.3t	STKR400
⑭	梁材	□-50×50×1.6t	STKR400
⑮	梁材	□-50×50×2.3t	STKR400
⑯	側面開口梁材	4□-50×50×2.3t	STKR400
		ラチス P-42.7φ×2.3t, θ=30°	STK400
⑰	側面開口柱材	2□-125×75×2.3t	STKR400
		ラチスP-34.0φ×2.3t, θ=45°	STK400

*変面庇が追加の場合のみ適用。(庇が無い場合は、③の部材とする)

*屋根ブレース迄記

桁行長さがL=27mを超える場合、屋根ブレースは、端部から2箇所とする

発注者名	社名	工事現場名称への記載を指示する			
確認印	現場代理人	工事 名称	入札 番号	図面 番号	数量 の月
		建設現場 (2)	49000-0000-0000	000	1/2000
		北 東 建設 株式会社			
		平成31年01月			



MEMBER LIST

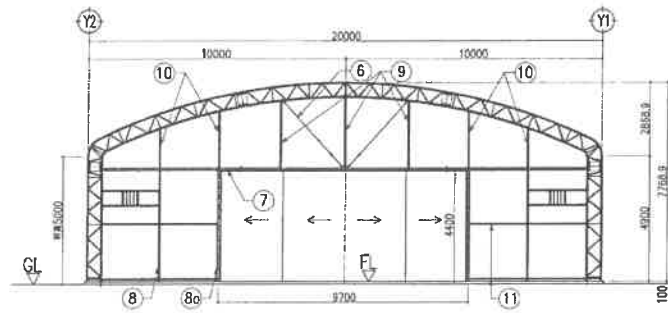
NO.	名称	部材	材質
①	主要構材	外P-48.6#×3.2t	STK400
		内P-60.5#×3.2t, D=550	STK400
		ラチス1 P-27.2#×1.9t, θ=45°	STK400
		ラチス2 P-21.7#×1.9t, θ=45°	STK400
②	横座材	L-45×45×3t	MSM-HK400
③	横座材	上P-42.7#×2.3t	STK400
		下P-42.7#×2.3t	STK400
④	横座材	P-42.7#×2.3t	STK400
⑤	横座材	P-60.5#×2.3t	STK400
⑥	横座材	P-42.7#×2.3t	STK400
⑦	横座材	□-60×60×2.3t	STKR400
⑧	ブレース	M12 (T.B付)	SNR400B
⑨	水平梁材	2Ds-100×100×2.3t, D=1000	STKR400
		ラチスP-42.7#×2.3t, θ=45°	STK400
⑩	間柱材	□-100×50×2.3t	STKR400
⑪	間柱材	□-100×100×2.3t	STKR400
⑫	束材	□-60×60×1.6t	STKR400
⑬	束材	□-60×60×2.3t	STKR400
⑭	束材	□-50×50×1.6t	STKR400
⑮	鋼線材	□-50×50×1.6t	STKR400
⑯	側面開口梁材	4C-50×50×2.3t	STKR400
		ラチス P-42.7#×2.3t, θ=30°	STK400
⑰	側面開口柱材	2C-125×75×2.3t	STKR400
		ラチスP-34.0#×2.3t, θ=45°	STK400

* 変面度が追加の場合のみ適用。(底が無い場合は③の部材とする)

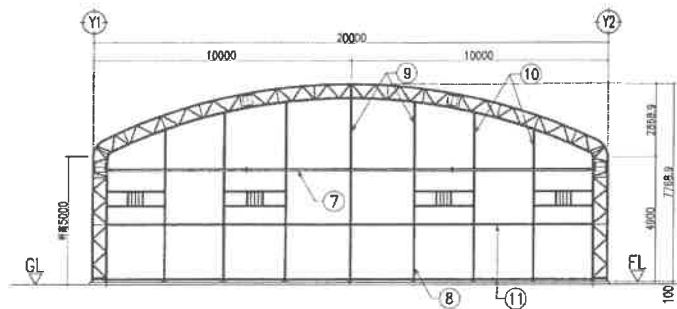
* 屋根ブレース注記

* 桁行長さがL=27mを超える場合、屋根ブレースは、端部から2箇所とする*

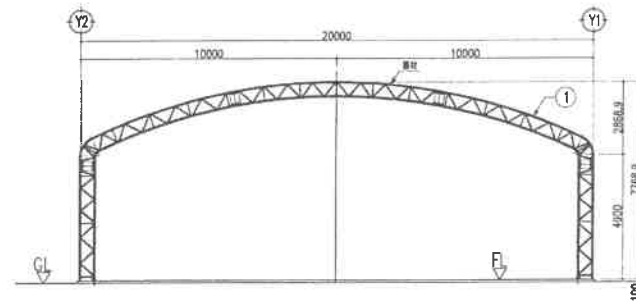
受注者名	社名	工事関係者以外への提供を禁ずる		
確認印	代表者名	工事名	人財(3D)管理棟増設工事	図面番号
		図面名	基礎・コンクリート	図尺
		北東	北東	平成31年01月



軸組図 S=1/100 (X1通り)



軸組図 S=1/100 (X16通り)



断面図 S=1/100 (X2-X15通り)

MEMBER LIST

NO.	名称	部材	材質
①	主架構材	外P-48.6φ×3.2t	STK400
		内P-60.5φ×3.2t, D=550	STK400
		ラチス1 P-27.2φ×1.9t, θ=45°	STK400
		ラチス2 P-21.7φ×1.9t, θ=45°	STK400
②	横座材	L-45×45×3t	MSH-HK400
③	横座材	上P-42.7φ×2.3t	STK400
		下P-42.7φ×2.3t	STK400
④	横座材	P-42.7φ×2.3t	STK400
⑤	横座材	P-60.5φ×2.3t	STK400
⑥	横座材	P-42.7φ×2.3t	STK400
⑦	横座材	□-60×60×2.3t	STKR400
⑧	ブレース	M12 (T.BMき)	SNR400B
⑨	水平梁材	2φs-100×100×2.3t, D=1000	STKR400
		ラチスP-42.7φ×2.3t, θ=45°	STK400
⑩	間柱材	□-100×50×2.3t	STKR400
⑪	間柱材	□-100×100×2.3t	STKR400
⑫	束材	□-60×60×1.6t	STKR400
⑬	束材	□-60×80×2.3t	STKR400
⑭	束材	□-50×50×1.6t	STKR400
⑮	隅縁材	□-50×50×1.6t	STKR400
⑯	側面開口梁材	4φ-50×50×2.3t	STKR400
		ラチス P-42.7φ×2.3t, θ=30°	STK400
⑰	側面開口柱材	2φ-125×75×2.3t	STKR400
		ラチスP-34.0φ×2.3t, θ=45°	STK400

* 本断面図が追加の場合のみ適用。(説が無い場合は③の部材とする)

本屋根ブレース注記

* 桁行長さがL=27mを超える場合、屋根ブレースは、端部から2箇所とする*

製図者		監印		工事関係者印への捺印を要する			
製図者	製図者	監印	監印	工事名称	入札(3) 建設特設工事	計画書	納期
製図者	製図者	監印	監印	製図者(2) 編成・メンバーリスト		発行	発行
				文庫 建設局 建設部			