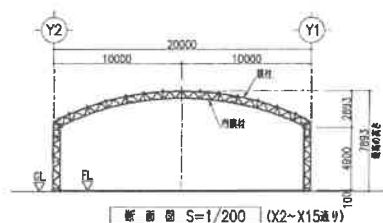
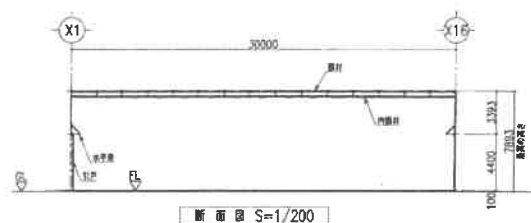
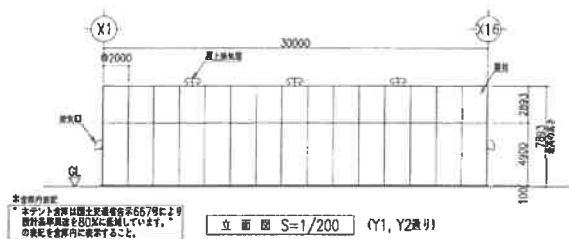
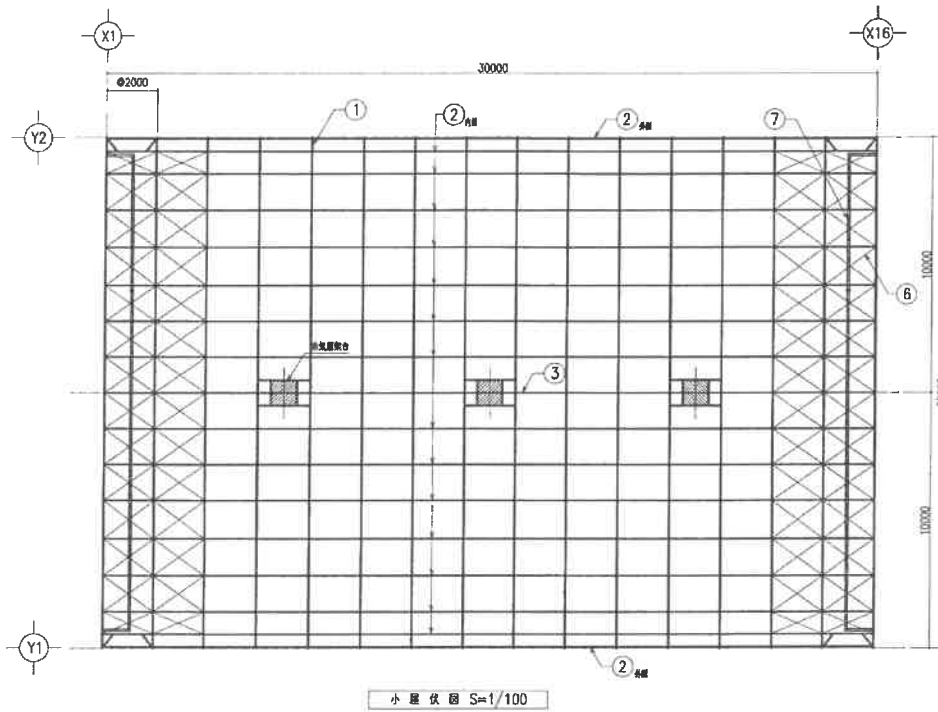


概要		FDX-K-20 (R05)
総床面積	600 M ²	棟数 1 棟
仕様	屋根材: 屋根材 (97924C-5 28.5F (9MR-58) 1色) 壁材: 屋根材 (97924C-5 28.5F (9MR-58) 1色) 内装 (色): 壁材: 平織ガラスクロス	
庇 (屋根)	なし	
換気扇	なし (換気扇: 3台 200V、500φ、3φ)	
照明	なし	
特記	屋根引戸 (巾4.5m×高4.1m) 1ヶ所 マンダア (巾0.75m×高1.97m) 上部防衝ガラス4mm 1ヶ所 側引戸 (巾0.5m×高0.5m) 6ヶ所 LED 8φ 消防設備 (防煙設備・消火器具・自動火災報知器)	
面積算定式	長さ 幅 20×30 = 600.00m ² 高さ 幅 20×30 = 600.00m ²	
屋根勾配	1/30 庇無し 600.00m ²	
必要開口面積	600.00×1/30 = 20.00m ²	
合計開口面積	4.5×4.2×1ヶ所+0.75×1.97×1ヶ所 = 20.37m ²	
備考	20.37m ² > 20.00m ² OK 自然換気	



本図面内訳書
* 本シートを算出するにあたっては、各6679に準ずる設計基準を80%に適用して、以下の表記を算出に使用すること。

発注者		設計者		工事実施設計書の作成者	
発注者	発注者	設計者	設計者	工事実施設計書の作成者	工事実施設計書の作成者
発注者	発注者	設計者	設計者	工事実施設計書の作成者	工事実施設計書の作成者
発注者	発注者	設計者	設計者	工事実施設計書の作成者	工事実施設計書の作成者



MEMBER LIST

NO.	名 称	部 材	材 質
①	主架横材	外P-48.6#×3.2t	STK400
		内P-60.5#×3.2t, D=550	STK400
		ラチス1 P-27.2#×1.9t, θ=45°	STK400
		ラチス2 P-21.7#×1.9t, θ=45°	STK400
②	横継材	L-45×45×3t	MSM-HK400
③	横継材	上P-42.7#×2.3t	STK400
		下P-42.7#×2.3t	STK400
④	横継材	P-42.7#×2.3t	STK400
⑤	横継材	P-60.5#×2.3t	STK400
⑥	横継材	P-42.7#×2.3t	STK400
⑦	横継材	□-60×60×2.3t	STKR400
⑧	ブレース	M12 (T.5H付)	SNR400B
⑨	水平梁材	ZCs-100×100×2.3t, D=1000	STKR400
		ラチスP-42.7#×2.3t, θ=45°	STKR400
⑩	間柱材	□-100×50×2.3t	STKR400
⑪	間柱材	□-100×100×2.3t	STKR400
⑫	束材	□-60×60×1.6t	STKR400
⑬	束材	□-60×60×2.3t	STKR400
⑭	束材	□-50×50×1.6t	STKR400
⑮	脚輪材	□-50×50×1.6t	STKR400

*表裏面庇が追加の場合のみ適用。(庇が無い場合は⑨の部材とする)

*屋根横ブレース注記

桁行長さがL=27mを超える場合、屋根ブレースは、端部から2構面とする

発注者名	設計	工事関係者以外への提供を禁ずる			
設計者	現場代理人	工事名称	入形 (3D) 建設特設工事	写印 枚数	枚数
		図番	500000 C3 4層既設 2階部分	100/A1	1/200/AS
		名称	北 東 西 南 東 西 南 東	平成31年01月	

