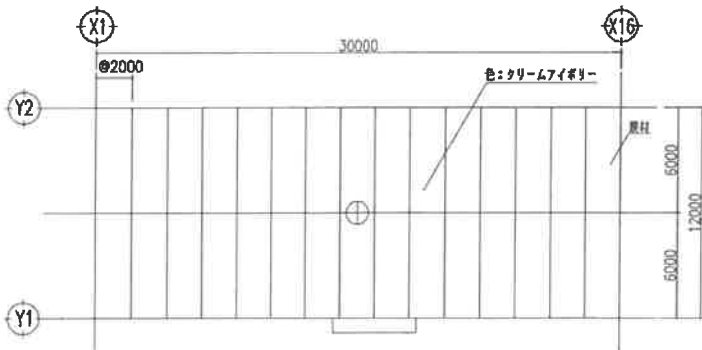
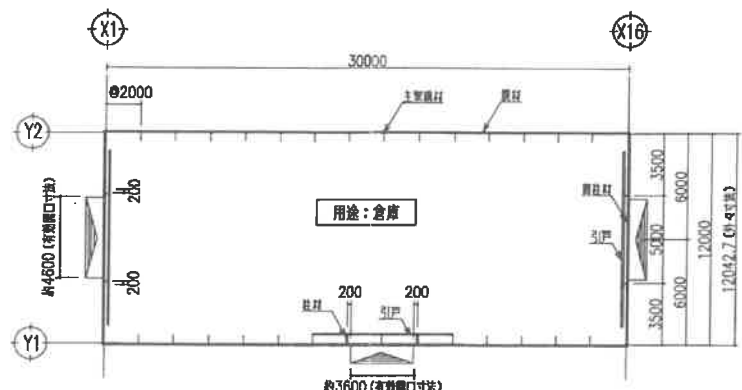


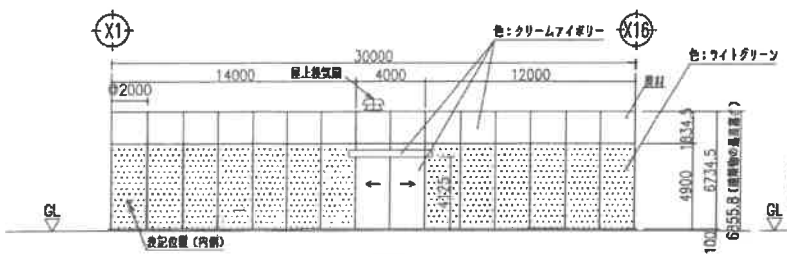
小屋伏図 S=1/200



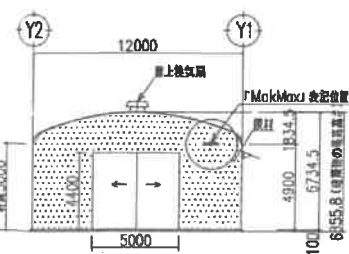
屋根伏図 S=1/200



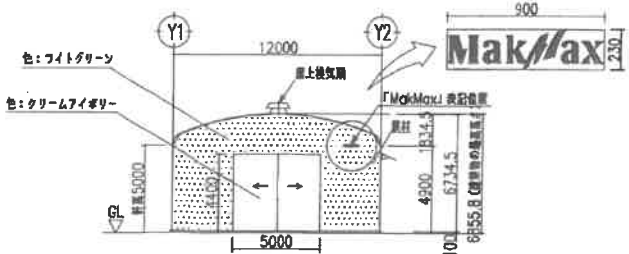
平面図 S=1/200



立面図 S=1/200 (Y1通り)



立面図 S=1/200 (X1通り)



立面図 S=1/200 (X16通り)

\*本テン！倉庫は国土交通省告示667号により設計基準風速を80%に低減しています。の表型を上図表示位置に表示すること。

型式	FIX-K-12		
建築面積	360 M <sup>2</sup>	構造	1 種
仕舞	屋根材 (E-S)	色: クリームアイボリー	
	壁面 (E-S)	色: クリームアイボリー	
	床材 (E-S)	色: クリームアイボリー	
	内装 (E-S)	色: クリームアイボリー	
扉 (E-S)	色: クリームアイボリー		
窓 (E-S)	色: クリームアイボリー		
その他	引戸および側面開口部 色: クリームアイボリー		
（注記）	側面開口部 (約5m×高4.4m) 2ヶ所		
	側面開口部 (約4m×高4.125m) 1ヶ所		
	換気扇 カマクラ調 等換より交換		
	基礎は下地と連動		

品名	仕舞	床材	内装	屋根材	窓	扉	その他
仕舞	---	---	---	---	---	---	---
床材	---	---	---	---	---	---	---
内装	---	---	---	---	---	---	---
屋根材	---	---	---	---	---	---	---
窓	---	---	---	---	---	---	---
扉	---	---	---	---	---	---	---
その他	---	---	---	---	---	---	---

**MakMax**  
 太陽工業株式会社  
 一般建築士事務所・日本建築学会正会員

設計者	設計規模	V <sub>0</sub> = 34 (28) m/sec	設計標準
設計者	設計標準	600 N/m <sup>2</sup> (高層・超層)	設計標準
設計者	設計標準	S=1/200	設計標準
設計者	設計標準	平成27年11月27日	設計標準

設計者	設計標準	設計標準
設計者	設計標準	設計標準
設計者	設計標準	設計標準
設計者	設計標準	設計標準