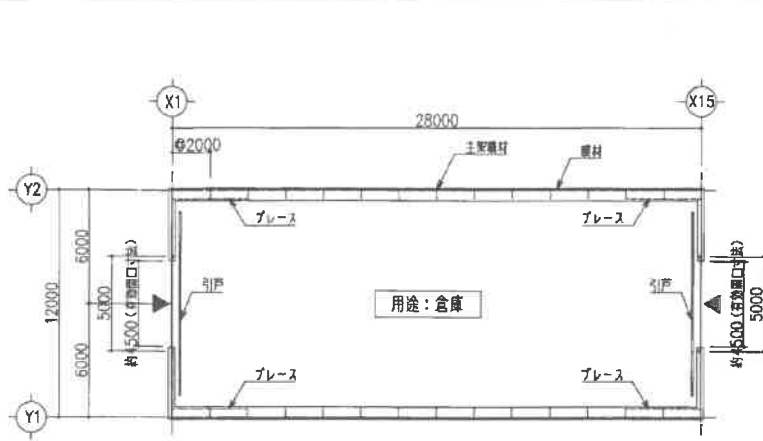
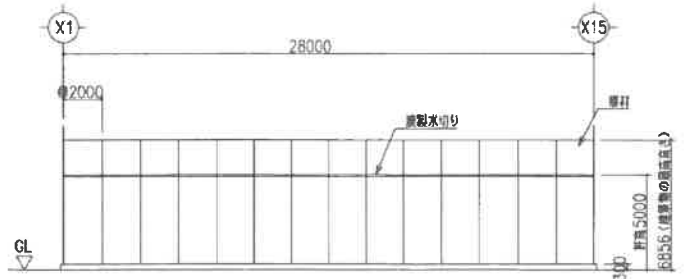


屋根伏図 S=1/200

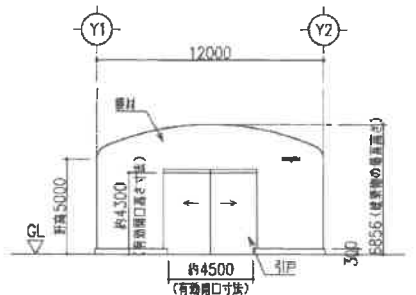


平面図 S=1/200

型式	FIX-K-12		
床面積	336 M ²	棟数	1 棟
仕舞	屋根材：鋼材 (E-5又はSR-F (5MR・5R)) 色 (ホワイト)) 壁材：鋼材 (E-5又はSR-F (5MR・5R)) 色 (ホワイト)) 断熱材：有 鋼材：有 内装：有 (有) 床材：不巻ガラスクロス)		
底(敷)面	有		
換気扇	有 (有) 換気：有 V. 有 (有)		
照明	有		
特記 (注記)	倉庫引戸 (有効開口=巾4.5m×高4.3m) 2ヶ所 鋼製水切りあり		

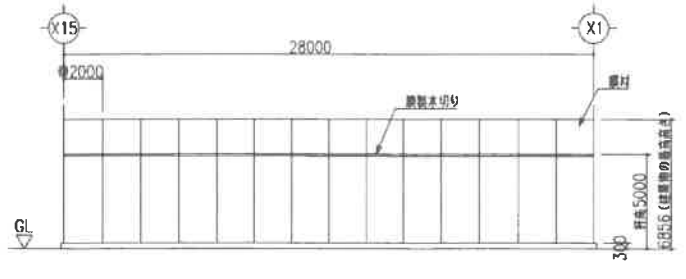


立面図 S=1/200 (Y1通り)

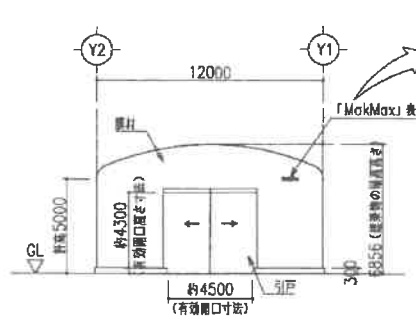


立面図 S=1/200 (X15通り)

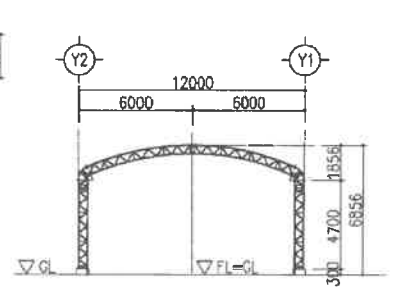
*倉庫内表記
*本テント倉庫は国土交通省告示667号により設計基準風速を80%に低減しています。*の表記を倉庫内に表示すること。



立面図 S=1/200 (Y2通り)



立面図 S=1/200 (X1通り)



断面図 S=1/200 (X2~X14通り)

一級建築士 (大臣) 登録 第300875号 大矢賢史

品名	規格	数量	単位	備注
鋼材	STK400 STKR400 SS400			規格 : Fc=18 N/mm ² 以上
鋼材				鋼材色 : ()
鋼材				鋼材色 : ()
鋼材				鋼材色 : ()
鋼材				鋼材色 : ()
鋼材				鋼材色 : ()

MakMax
太陽工業株式会社
一級建築士事務所・日本鋼製協会正会員

施工日	設計者	設計内容	V ₀ = 34 (28) m/sec 600 N/m ² (風速・風圧)
完成日	図 尺	図 尺	S=1/200
発注者	設計者	設計者	2022年1月20日

テント倉庫新設工事	図面内容	屋根伏図・平面図・立面図・断面図
図面番号	図面番号	FH220015-01C
3	10	